

## Veieceller

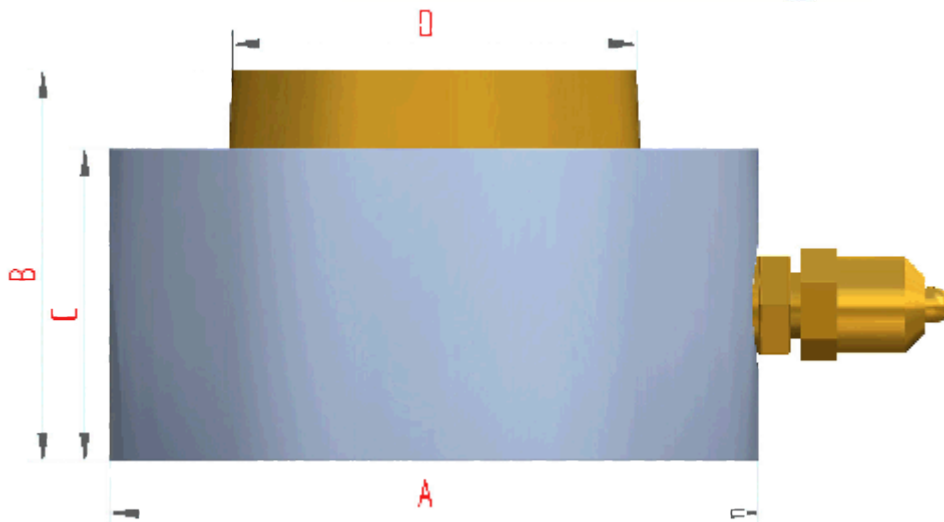
### Teo veieceller bruker det hydrostatiske prinsipp i sin virkemåte.

Konstruksjonen er robust og vedlikeholdsfri. Den er alltid klar til bruk når du trenger den. Den store indikatorskiven gjør avlesingen lett, rask og nøyaktig. Vekter opp til 5000 kg har sylinder i messing, mens de større vektene har sylinder i syrefast stål. Den kan brukes som en vanlig kompresjonscelle, men den kan og brukes som en jekk. En ekstern pumpe/håndpumpe brukes for å generere løftkraften.

#### Spesifikasjoner:

- Robust konstruksjon
- Avleserskala Ø160 mm
- Beskyttende gummiring rundt avleserklokken
- Enkel nulljustering og full tareringsmulighet
- Nøyaktighet +/- 1% av full kapasitet
- Lett vekt og lav byggehøyde
- Slange for fjernavleser opp til 5 meter inkludert
- "B"-målet er justerbart ved å pumpe inn eller slippe ut olje
- Ved bruk av hydraulisk pumpe kan veiecellen brukes som en jekk





| Type         | A*  | B*  | C* | D*  | SWL | Kapasitet (kg) | Deling (kg) | Egenvekt (kg) |
|--------------|-----|-----|----|-----|-----|----------------|-------------|---------------|
| 200-SK 1     | 98  | 36  | 30 | 38  | 5:1 | 200            | 1           | 3,6           |
| 320-SK 2     | 98  | 36  | 30 | 38  | 5:1 | 320            | 2           | 3,6           |
| 500-SK 2     | 98  | 36  | 30 | 38  | 5:1 | 500            | 2           | 3,6           |
| 750-SK 5     | 98  | 36  | 30 | 38  | 5:1 | 750            | 5           | 3,6           |
| 1250-SK 5    | 98  | 36  | 30 | 38  | 5:1 | 1250           | 5           | 3,6           |
| 2000-SK 10   | 98  | 36  | 30 | 38  | 5:1 | 2000           | 10          | 3,6           |
| 3200-SK 20   | 98  | 36  | 30 | 38  | 5:1 | 3200           | 20          | 3,6           |
| 5000-SK 20   | 98  | 36  | 30 | 38  | 5:1 | 5000           | 20          | 3,6           |
| 7500-SK 50   | 125 | 72  | 60 | 80  | 4:1 | 7500           | 50          | 8,1           |
| 12500-SK 50  | 125 | 72  | 60 | 80  | 4:1 | 12500          | 50          | 8,1           |
| 20000-SK 100 | 125 | 72  | 60 | 80  | 4:1 | 20000          | 100         | 8,1           |
| 32000-SK 200 | 170 | 72  | 60 | 125 | 4:1 | 32000          | 200         | 13,4          |
| 50000-SK 200 | 170 | 72  | 60 | 125 | 4:1 | 50000          | 200         | 13,4          |
| 75000-SK 500 | 198 | 105 | 90 | 154 | 4:1 | 75000          | 500         | 24,9          |

\* = mål i millimeter - se skissen over tabellen