

# BRETTEVILLE TALJER & MASKINER AS

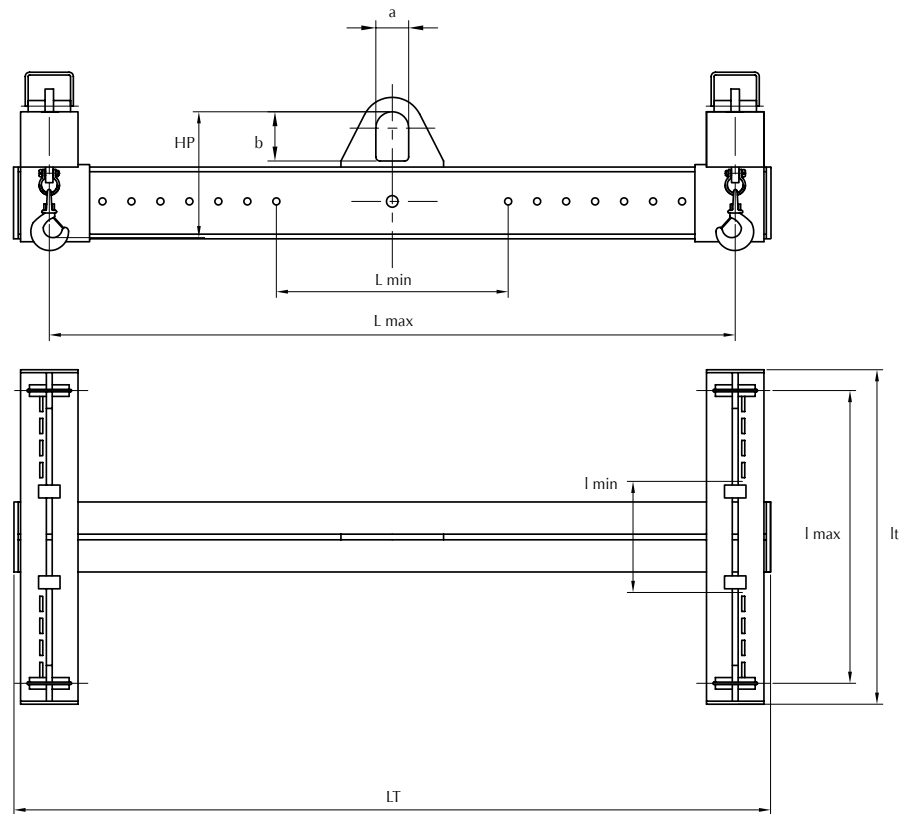


**PALHR**

**PALONNIERS EN H RÉGLABLES**  
**H-BAR ADJUSTABLE SPREADER BEAMS**  
**VERSTELLBARE KRANTRAVERSE H-TYP**



 [www.brettevilletaljer.no](http://www.brettevilletaljer.no)



L max	Longueur maxi entre crochets	Max. length between hooks	Länge maxi zwischen den Haken
L min	Longueur mini entre crochets	Min. length between hooks	Länge mini zwischen den Haken
l max	Largeur maxi entre crochets	Max. distance between hook	Breite maxi zwischen den Haken
l min	Largeur mini entre crochets	Min. distance between hook	Breite mini zwischen den Haken
LT	Longueur Totale	Total length	Gesamtlänge
lt	Largeur Totale	Total width	Total Breite
HP	Hauteur perdue	Headroom	Höhenverlust

### Descriptif

- Palonnier en H réglable type PALHR
- Réglage des crochets sur les poutres secondaires.
- Réglage des poutres secondaires sur la poutre principale.
- Equipé de 4 crochets tournants articulés avec linguets de sécurité forgés
- CÉillet antidéchirement pour utilisation avec élingues synthétiques, câbles...
- Peinture antirouille + finition polyuréthane jaune RAL 1028 haute résistance.
- Coefficient de sécurité = 4
- Aucune soudure portante.
- Fabrication selon norme NFE 52210.
- Groupe = FEM5
- Hauteur perdue réduite.
- Vitesse de levage = 16 m/min maxi .
- Livré avec notice d'utilisation et d'entretien et certificat de conformité CE.
- Pour capacités supérieures, nous consulter.

### Description

- H-bar adjustable spreader beam
- Adjustment of hooks on secondary beams
- Adjustment of secondary beams on the main beam
- Equipped with 4 articulated, rotating hooks with forged safety latches
- Tear-resistant eyelet for use with synthetic slings, cables, etc.
- Rust-proof paint + highly resistant RAL 1028 yellow polyurethane finish
- Safety factor: 4
- No structural weld
- Manufactured according to standard NFE 52210
- Group = FEM5
- Low headroom
- Maximum hoisting speed = 16m/min
- Delivered with user's and maintenance manual and EC certificate of compliance
- For superior capacities, contact us.

### Beschreibung

- Einstellbarer Krantraverse in H-Form Typ PALHR
- Einstellung der Haken an den sekundären Balken.
- Einstellung der sekundären Balken am Hauptbalken.
- Mit 4 drehenden Gelenkhaken mit geschmiedeten Sicherheitsperrhebeln ausgestattet.
- Reißfeste Ösen für Verwendung mit Synthetikrossen, Kabeln...
- Rostschutzanstrich + Ausführung hochbeständigem Polyurethan gelb RAL 1028.
- Sicherheitskoeffizient = 4
- Keine tragende Schweißnaht.
- Herstellung nach Norm NFE 52210.
- Gruppe = FEM5
- Geringer Höhenverlust.
- Maximale Hubgeschwindigkeit = 16 m/Min.
- Wird mit Bedienungs- und Wartungsanleitung und mit CE-Konformitätszertifikat geliefert.
- Für höhere Hubleistungen wenden Sie sich bitte an uns.

CMU	Longueur Maxi Entre Crochets (L max)	Longueur Mini Entre Crochets (L min)	Largeur Maxi Entre Crochets (l max)	Largeur Mini Entre Crochets (l min)	Longueur Totale (LT)	Largeur Totale (lt)	Hauteur perdue (HP)	a	b	Poids
Max. capacity	Max. length between hooks (L max)	Min. length between hooks (L min)	Max. distance between hook (l max)	Min. distance between hook (l min)	Total length (LT)	Overall dimension (lt)	Headroom (HP)			Weight
Tragfähigkeit	Länge maxi zwischen den Haken (L max)	Länge mini zwischen den Haken (L min)	Breite maxi zwischen den Haken (l max)	Breite mini zwischen den Haken (l min)	Gesamtlänge (LT)	Gesamt- breite (lt)	Höhenverlust (HP)			Gewicht
KG	mm	mm	mm	mm	mm	mm	mm	mm	mm	KG
1 000	1 000	500	1 000	500	1 200	1 100				98
	2 000	1 000	1 000	500	2 200	1 100				125
	3 000	1 000	1 000	500	3 200	1 100	290	60	80	162
	3 000	1 000	2 000	1 000	3 200	2 100				197
	4 000	2 000	1 000	500	4 200	1 100				188
	4 000	2 000	2 000	1 000	4 200	2 100				223
2 000	1 000	500	1 000	500	1 200	1 100				105
	2 000	1 000	1 000	500	2 200	1 100				138
	3 000	1 000	1 000	500	3 200	1 100	320	80	120	181
	3 000	1 000	2 000	1 000	3 200	2 100				231
	4 000	2 000	1 000	500	4 200	1 100				236
	4 000	2 000	2 000	1 000	4 200	2 100				286
3 000	1 000	500	1 000	500	1 200	1 100				123
	2 000	1 000	1 000	500	2 200	1 100				161
	3 000	1 000	1 000	500	3 200	1 100	400	100	180	230
	3 000	1 000	2 000	1 000	3 200	2 100				304
	4 000	2 000	1 000	500	4 200	1 100				301
	4 000	2 000	2 000	1 000	4 200	2 100				375
4 000	1 000	500	1 000	500	1 200	1 100				147
	2 000	1 000	1 000	500	2 200	1 100				197
	3 000	1 000	1 000	500	3 200	1 100	400	100	180	275
	3 000	1 000	2 000	1 000	3 200	2 100				341
	4 000	2 000	1 000	500	4 200	1 100				359
	4 000	2 000	2 000	1 000	4 200	2 100				425
5 000	1 000	500	1 000	500	1 200	1 100				155
	2 000	1 000	1 000	500	2 200	1 100				212
	3 000	1 000	1 000	500	3 200	1 100	440	100	180	302
	3 000	1 000	2 000	1 000	3 200	2 100				390
	4 000	2 000	1 000	500	4 200	1 100				392
	4 000	2 000	2 000	1 000	4 200	2 100				480
6 000	1 000	500	1 000	500	1 200	1 100				178
	2 000	1 000	1 000	500	2 200	1 100				249
	3 000	1 000	1 000	500	3 200	1 100	440	100	180	348
	3 000	1 000	2 000	1 000	3 200	2 100				424
	4 000	2 000	1 000	500	4 200	1 100				453
	4 000	2 000	2 000	1 000	4 200	2 100				550
8 000	1 000	500	1 000	500	1 250	1 100				193
	2 000	1 000	1 000	500	2 250	1 100				276
	3 000	1 000	1 000	500	3 250	1 100	480	100	180	388
	3 000	1 000	2 000	1 000	3 250	2 100				487
	4 000	2 000	1 000	500	4 250	1 100				531
	4 000	2 000	2 000	1 000	4 250	2 100				630
10 000	1 000	500	1 000	500	1 250	1 100				219
	2 000	1 000	1 000	500	2 250	1 100				310
	3 000	1 000	1 000	500	3 250	1 100	480	100	180	457
	3 000	1 000	2 000	1 000	3 250	2 100				531
	4 000	2 000	1 000	500	4 250	1 100				549
	4 000	2 000	2 000	1 000	4 250	2 100				673