

Instruksjonshåndbok Vedlegg

HD3C R&P løpekatt

Oversettelse av original brukermanual



Introduksjon

Dette dokumentet er et tillegg til bruksanvisningen for HD3C-vogner (QAFO.2100) produsert av Van Leusden B.V. og inneholder tilleggsinformasjon om HD3C R & P-løpekatter. Overholdelse av dokumentet bidrar til å unngå farlige situasjoner, redusere reparasjonskostnader, redusere nedetid og forlenge levetiden til Van Leusden HD3C R & P løpekatter.

Dette dokumentet kan bare brukes sammen med bruksanvisningen til HD3C-løpekatter, fordi det bare inneholder tilleggsinformasjon eller avvikende informasjon. All informasjon i bruksanvisningen gjelder med mindre annet er angitt i dette dokumentet.

Hvis det oppstår spørsmål, som ikke er adressert i dette dokumentet eller bruksanvisningen, vennligst kontakt din lokale autoriserte forhandler eller kontaktperson hos Van Leusden B.V.

Viktig:

Umiddelbart ved levering, inspiser produktet for eventuelle skader som kan ha blitt forårsaket under transport.

IKKE installer eller bruk et skadet produkt!

Rapporter straks skader forårsaket under transport til Van Leusden B.V.

Etter inspeksjon må skadede gjenstander repareres eller byttes, før installasjon og igangkjøring.

Montering, installasjon, igangkjøring, tester og vedlikehold må kun utføres av kompetente personer!

Hver operatør må ha lest hele dokumentet og hele bruksanvisningen og forstår innholdet fullt ut.

© Copyright 2018 av Van Leusden B.V. Alle rettigheter reservert. Ingen deler av dette dokumentet kan gjengis eller overføres i noen form eller på noen måte elektronisk eller mekanisk, inkludert kopiering og opptak, til noe formål uten skriftlig tillatelse fra Van Leusden B.V.

Innholdsfortegnelse

Introduksjon.....	2
1 Generell informasjon	3
1.1 Produktoversikt	3
1.2 Dimensjoner	4

2 Installasjon	6
3 reservedeler	9

1 Generell informasjon

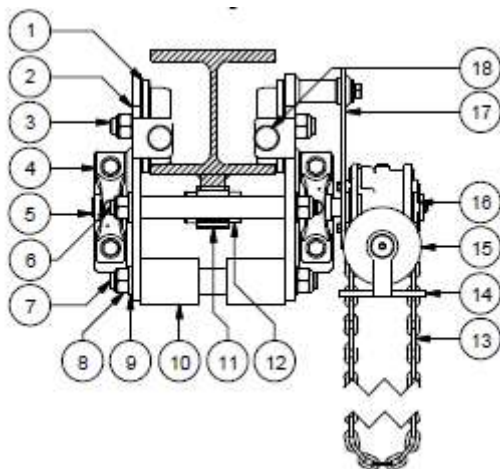
HD3C Rack og Pinion (R & P) Løpekatter er spesialdesignet for å transportere last under vinkler. Alle standard R & P løpekatt modeller er egnet for 2° eller 5° liste og trim. Andre vinkler er på forespørsel. R & P løpekatter utføres med selvbremsende girkasser for å hindre dem fra uventet bevegelse når det er horisontalt eller under en vinkel. Derfor er ingen ekstra elektromagnetisk brems nødvendig. Bruken av en snekke girkasse resulterer i jevn akselerasjon og retardasjon.

Oppmerksomhet! En R & P løpekatt kan aldri brukes til vinkler større enn angitt i spesifikasjon og på R & P løpekatten.

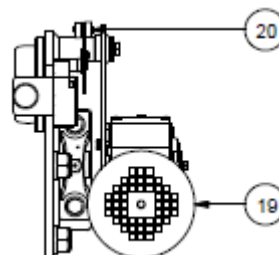
1.1 Produktoversikt

Nedenfor illustrasjonen viser komponentene i en HD3C R & P løpekatt enhet i manuell drevet og elektrisk drevet kjøring.

Manuell drevet løpekatt



Elektrisk drevet løpekatt

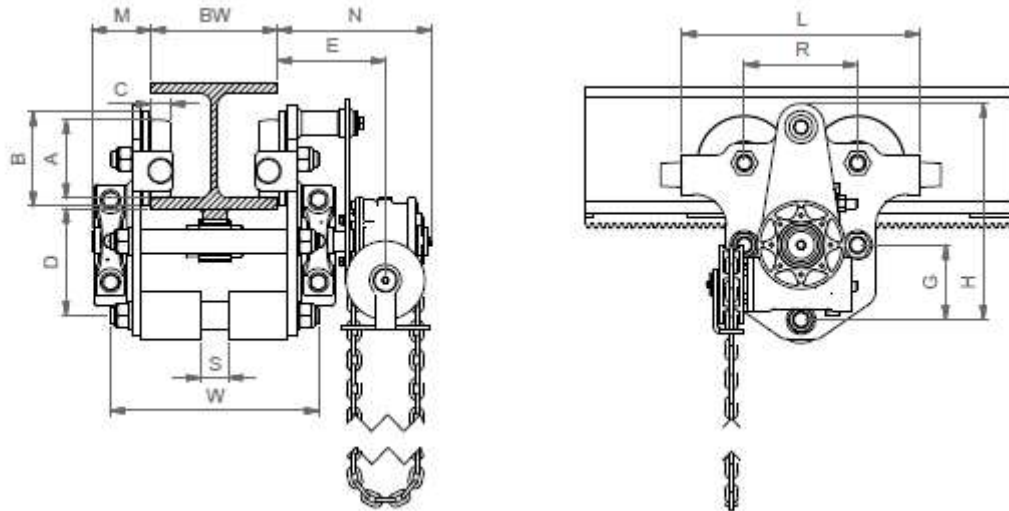


Komponentbeskrivelse

- | | |
|-----------------------|------------------------|
| 1. Enkelt flenshjul | 11. Tannhjul |
| 2. Sideplate | 12. Tannhjul låsering |
| 3. Hjulaksel | 13. Håndkjetting |
| 4. Lager | 14. Håndkjetting guide |
| 5. Drivaksel | 15. Kjedefjul |
| 6. Støttebolt | 16. Snekegir reductor |
| 7. Opphengsbolt | 17. Snekegir støttearm |
| 8. Sekskantlåsemutter | 18. Gummibuffer |
| 9. Skiver | 19. Elektrisk motor |
| 10. Avstandsskiver | 20. Endebryter |

1.2 Dimensjoner

Nedenfor illustrasjonen i kombinasjon med dimensjonstabell 1 og 2, viser dimensjonene til en manuell snekkegiret HD3C R & P- løpekatt.



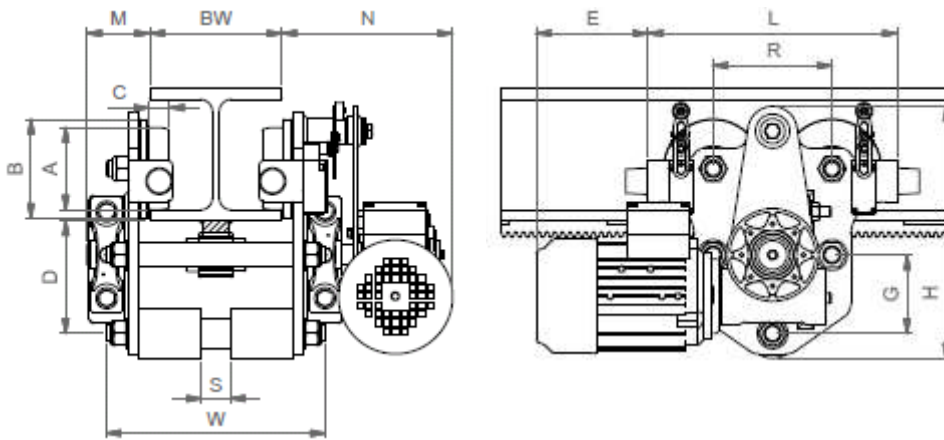
Capacity	Chassis	Monorail width BW	Module	Dimensions Manual Geared 2°/5°											
				A	B	C	L	H	W	R	D	M	N	E	G
1.000	11 kN	55~254	M=3	60	75	18	195	210	BW+70	99	109	70	175	115	70
2.000	22 kN	74~305	M=3	80	100	22	260	250	BW+85	123	124	75	180	122	85
3.200	33 kN	90~305	M=3	100	120	25	305	290	BW+105	144	137	80	200	137	95
5.000	52 kN	106~305	M=4	125	150	30	380	370	BW+120	174	190	90	235	165	130
6.300	64 kN	106~305	M=4	125	150	30	380	370	BW+126	174	200	95	235	165	130

Dimension table 1

Capacity	Chassis	Monorail width BW	Module	Dimensions Manual Geared 2°											
				A	B	C	L	H	W	R	D	M	N	E	G
8.000	84 kN	119~305	M=6	160	190	35	450	-	BW+150	220	-	-	-	-	-
10.000	104 kN	131~305	M=6	160	190	35	450	-	BW+150	220	-	-	-	-	-
12.500	124 kN	131~305	M=6	160	190	35	450	-	BW+150	220	-	-	-	-	-

Dimension table 2

Nedenfor illustrasjon i kombinasjon med dimensjonstabell 3 og 4, viser dimensjonene til en elektrisk HD3C R & P-løpekatt



Capacity	Chassis	Monorail width BW	Module	Dimensions Electric 2°											
				A	B	C	L	H	W	R	D	M	N	E	G
2.000	22 kN	74~305	M=3	80	100	22	260	250	BW+85	123	124	75	180	120	85
3.200	33 kN	90~305	M=3	100	120	25	305	290	BW+105	144	137	80	210	135	95
5.000	52 kN	106~305	M=4	125	150	30	380	370	BW+120	174	190	-	-	-	130
6.300	64 kN	106~305	M=4	125	150	30	380	370	BW+126	174	200	-	-	-	130
8.000	84 kN	119~305	M=6	160	190	35	450	-	BW+150	220	-	-	-	-	-
10.000	104 kN	131~305	M=6	160	190	35	450	-	BW+150	220	-	-	-	-	-
12.500	124 kN	131~305	M=6	160	190	35	450	-	BW+150	220	-	-	-	-	-

Dimension table 3

Capacity	Chassis	Monorail width BW	Module	Dimensions Electric 5°											
				A	B	C	L	L	W	R	D	M	N	E	G
2.000	22 kN	74~305	M=3	80	99	22	260	250	BW+85	123	124	75	180	120	85
3.200	33 kN	90~305	M=3	100	120	25	305	290	BW+105	144	137	80	210	135	95
5.000	52 kN	106~305	M=4	125	150	30	380	370	BW+120	174	190	90	245	145	130
6.300	64 kN	106~305	M=4	125	150	30	380	370	BW+126	174	200	-	-	-	130
8.000	84 kN	119~310	M=6	160	190	35	450	-	BW+150	220	-	-	-	-	-
10.000	104 kN	131~310	M=6	160	190	35	450	-	BW+150	220	-	-	-	-	-
12.500	124 kN	131~310	M=6	160	190	35	450	-	BW+150	220	-	-	-	-	-

Dimension table 4

2 Installasjon

Advarsel! Installasjon må kun utføres av kompetente personer!

utpakking

Før installasjon skal HD3C R & P-løpekatten pakkes ut fra emballasjen.

- Oppbevar eventuelle vedlagte dokumenter nær driftsstedet til R & P-vognen.
- Løft R & P vognen forsiktig ut av pakningen og legg den ned på et stabilt underlag.
- Vær oppmerksom på vekten på R & P-løpekatten.
- Kast emballasjen i henhold til gjeldende lovgivning og miljøforskrifter.

Før installasjon

Før du installerer en HD3C R & P-løpekatt, vær oppmerksom på følgende.

- Kontroller riktig installasjon og dimensjon / toleranser av monorailen.
- Kontroller at støttestrukturen er riktig utformet og dimensjonert for å holde R & P-løpekatten, sikker arbeidsbelastning og eventuell overbelastning som kan oppstå.
- Fjern alle hindringene som gjør installasjonen av R & P løpekatten vanskelig.

Installasjon

Avhengig av situasjonen kan HD3C R & P løpekatten monteres på to måter. Alternativ A anbefales og foretrekkes på grunn av enkel installasjon. Hvis endene på monorailen ikke er tilgjengelige, på grunn av en vegg eller andre hindringer, følg alternativ B i stedet for alternativ A. For å installere HD3C R & P-løpekatten på riktig måte, skal følgende trinn tas i rekkefølge.

Alternativ A, Kjøre løpekatten inn på monorailen:

- Løsne sekskantbolten som holder armstøttens arm.
- Løsne sekskantmutter og bolter som holder lagerblokkene på begge sider av R & P-løpekatten og skyv dem til laveste posisjon. Dette bør fjerne tannhjulet fra tannstangen.
- Løft R & P-løpekatten med en dobbeltsling kjede med tilstrekkelig kapasitet ved siden av monorailens ende med undersiden av hjulene rett over bunnflensen på monorailen.

Oppmerksomhet! Se etter orienteringen til R & P-vognen. Sørg for at motor- og strømforsyningsforbindelsene er orientert mot riktig side.

- Skyv R & P-vognen på monorailen
- Juster tannhjulet i tannstangen 1 / 10 del klaring. For eksempel må en modul 3-drev ha 3 x 0,1 = 0,3 mm klaring.

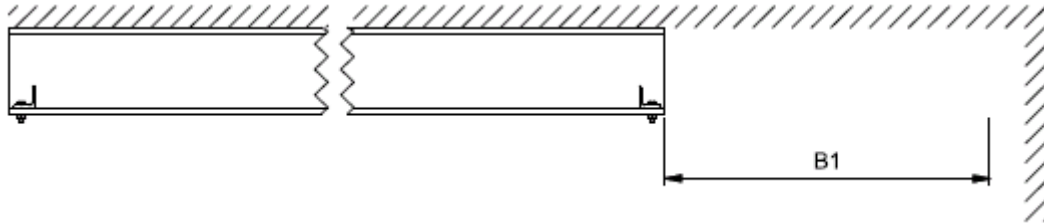
Oppmerksomhet! Justering av tannhjulet for tett vil føre til skade på drivaggregatet.

- Stram sekskantmutter og bolter for å feste lagerblokkene på plass.
- Kjør R & P løpekatten forsiktig fra begynnelsen til slutten av monorailen og kontroller om det er tilstrekkelig spill mellom tannhjul og tannstangen med jevne mellomrom.

Alternativ B, Demontering av monorail eller R & P-løpekatt:

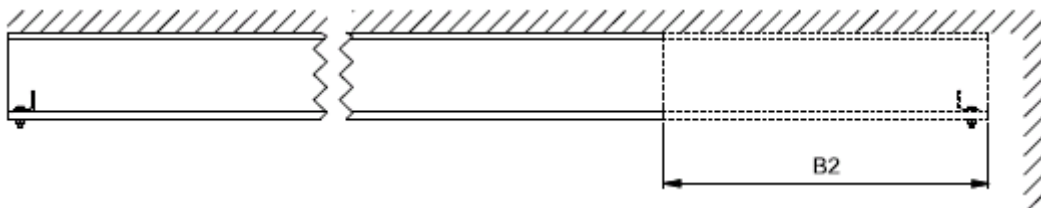
Alternativ B1,

- Fjern alle hindringer som hindrer installasjon på slutten av monorailen.
- Fortsett installasjonsprosedyren ved valg A
- Installer sluttstoppene på monorailen



Alternativ B2,

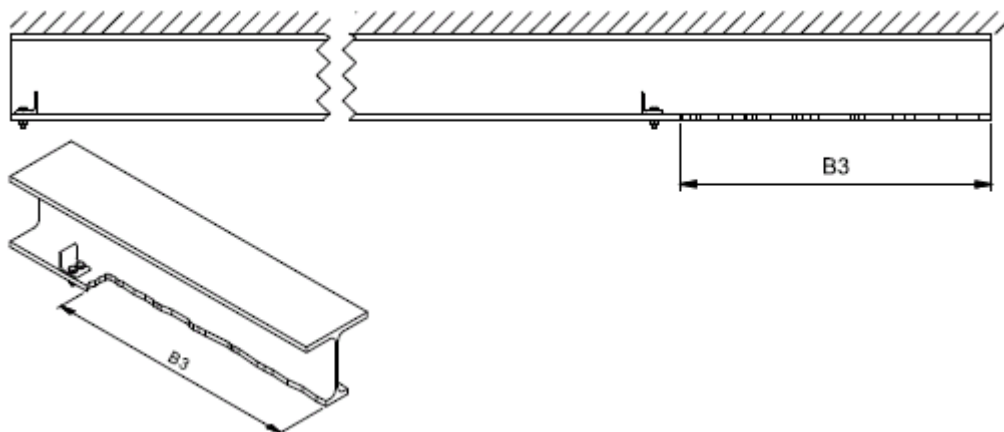
- Demonter og fjern en del av monorailen.
- Fortsett installasjonsprosedyren ved valg A, Etter at alternativ A fortsetter med disse trinnene.
- Installer den tidligere fjernede delen av monorailen.
- Hvis du demonterer, installer du sluttstoppene på monorailen



Alternativ B3,

Forberedelse av dette trinnet vil gjøre en del av monorail permanent ubrukelig. Hvis dette alternativet er ikke ønskelig, følg alternativ B4.

- Klipp bort den nedre flensen av en ubrukt del av monorailen. Fortrinnsvis ved enden av monorailen.
- Fortsett installasjonsprosedyren ved valg A, Etter at alternativ A fortsetter med disse trinnene.
- Installer sluttstoppene på monorailen like utenfor den fjernede delen



Alternativ B4,

Hvis ingen av de forrige alternativene kan utføres, skal R & P-løpekatten demonteres.

Montering eller demontering av en R & P-vogn kan kun utføres av kyndig vedlikeholds personell. Montering eller demontering av en R & P-løpekatten skal alltid være utført under eiers tilsyn og ansvar. Spesiell

instruksjon kan bli forespurt hos din lokale autoriserte forhandler eller Van Leusden B.V.

- Demonter sideplaten på motsatt side av gir-kassen på R & P-vognen.
- Løft R & P-løpekatten halvdel som inneholder gir-kassen, ved hjelp av en dobbeltsling kjede på tilstrekkelig kapasitet, på monorailen.

Oppmerksomhet! Se etter orienteringen til R & P-løpekatten. Hvis det er aktuelt, kontroller at Motor og strømforsyning er rettet mot riktig side.

- Monter sideplaten på R & P-løpekatten igjen.
- Juster tannhjulet i tannstang 1 / 10 del klare. For eksempel a Modul 3-tannhjul skal ha $3 \times 0,1 = 0,3$ mm klaring.

Oppmerksomhet! Justering av tannhjulet for tett vil føre til skade på drivaggregatet.

- Stram sekskantmutter og bolter for å feste lagerblokkene på plass.
- Kjør R & P løpekatten forsiktig fra begynnelsen til slutten av monorail og sjekk om det er tilstrekkelig avstand mellom tannhjul og tannstang med jevne mellomrom.

Tips! Posisjonsnumrene nevnt i de følgende trinnene skal brukes i kombinasjon med nedenstående illustrasjon. Komponentene som brukes i illustrasjonen, kan være

forskjellig fra virkeligheten.

Etter å ha utført alternativ A eller B, skal følgende tiltak tas:

- Hvis R & P-løpekatt utføres med en elektrisk motor (Pos. 4), følg tillegget trinnene nedenfor.

- o Monter strømforsyningssystemet (pos. 5) langs monorailen.

- o Hvis det er tilstede, monterer slepearmen (Pos 6) på strømforsyningssystemet til løpekatten.

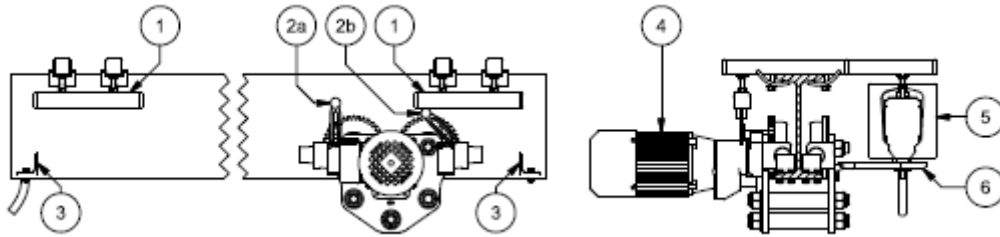
- o Koble strømforsyningskabelen til reléet eller terminalboksen til tralle.

- o Installer og koble grensesnittbryterene til vognstasjonen (pos. 2a og 2b).

- o Installer grensebryterens aktuatorer (Pos. 1) til monorailen. Posisjonen må være slik at løpekatten ikke slår stoppestoppene (pos. 3) etter Vognstasjonen er slått av med grensebryteren (Pos. 2a og 2b).

Forsiktighet! Pass på at løpekatten aldri kjøres drevet inn i stoppene.

- Kontroller posisjonen til endepunktene på monorailen.
- Kontroller smøring av løpekatten i henhold til kapittel 8.2 "Smøreliste" i bruksanvisningen



Illustrasjonskomponentbeskrivelse

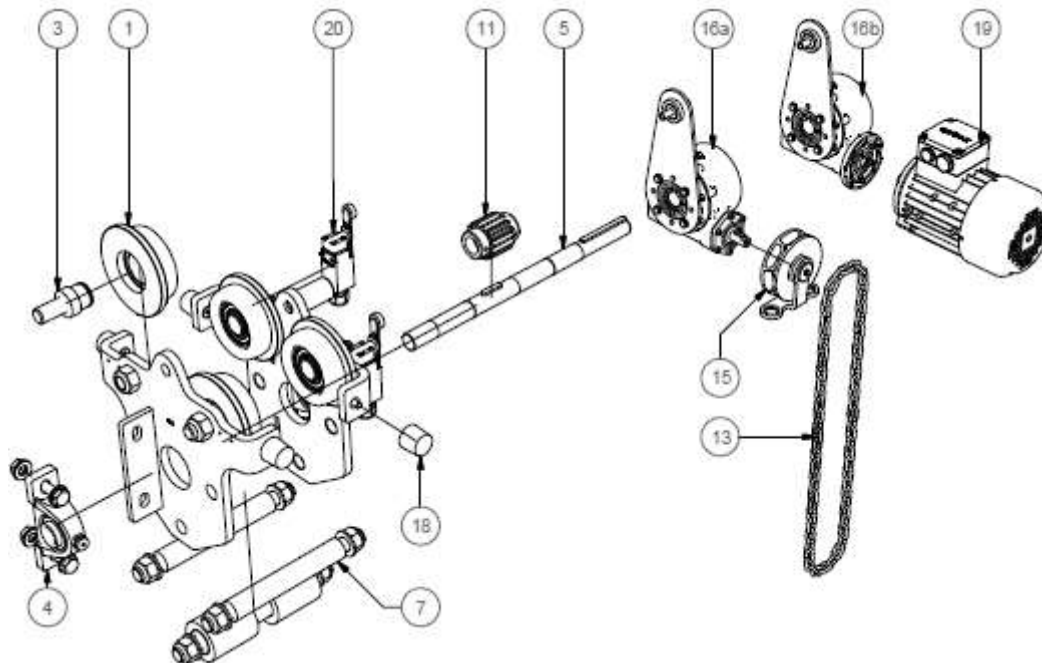
- | | |
|--------------------------------------|--------------------------|
| 1. Grensebryter aktuator | 4. Elektrisk motor |
| 2a. Grensebryter | 5. Strømforsyningssystem |
| 2b. Grensebryter i aktivert stilling | 6. Bærearm |
| 3. Endestopp | |

Oppmerksomhet! Etter installasjon skal HD3C-løpekatt være sjekket og lastetestet i henhold til kapittel 6 "Idriftsettelse" av bruksanvisningen. Dette er spesielt viktig når R & P-vognen er demontert

3 Reservedeler

Nedenfor illustrasjonen viser reservedelene til en manuell snikkegir og elektrisk HD3C R & P løpekatt. Be om for reservedeler kan utstedes hos din kontaktperson hos Van Leusden B.V. ved hjelp av produksjonsnummer på vognen.

Tips! De viste posisjonstallene er i samsvar med kapittel 1.1 "Produktoversikt".



Pos.	Qty.	Consisting of	11 kN	22 kN	33 kN	52 kN	64 kN	84 kN	104 kN	124 kN
1	4	Single flange wheel								
		Bearing								
		Fasteners								
3	4	Wheel shaft								
		Fasteners								
4	2	Pillow block								
		Fasteners								
5	1	Drive shaft								
7	1	Support bolt								
		Suspension bolt								
		Distance bushing								
		Fasteners								
9	4	Buffer								
		Fasteners								
11	1	Pinion								
		Pinion locking ring								
13	1	Hand chain								
15	1	Chain wheel								
		Hand chain guide								
16a	1	Worm gear reductor								
		Supporting arm								
		Fasteners								

16b	1	Worm gear reductor								
		Supporting arm								
		Fasteners								
18	4	Rubber buffer								
		Fasteners								
19	1	Electric motor								
20	2	Limit switch								
		Fasteners								

Spare parts table 1

Merk:

- Artikkel 16b, 19 og 20 er ikke anvendbare i kombinasjon med en manuell gearet R & P-løpekatt.

- Artikkel 13, 15 og 16a gjelder ikke i kombinasjon med en elektrisk R & P-løpekatt.

Advarsel! Bruk av ikke-originale reservedeler kan føre til situasjoner som er potensielt farlige for helse og liv.

Oppmerksomhet! Garantien blir ugyldig dersom produktet er endret eller ikke-originale reservedeler brukes.

