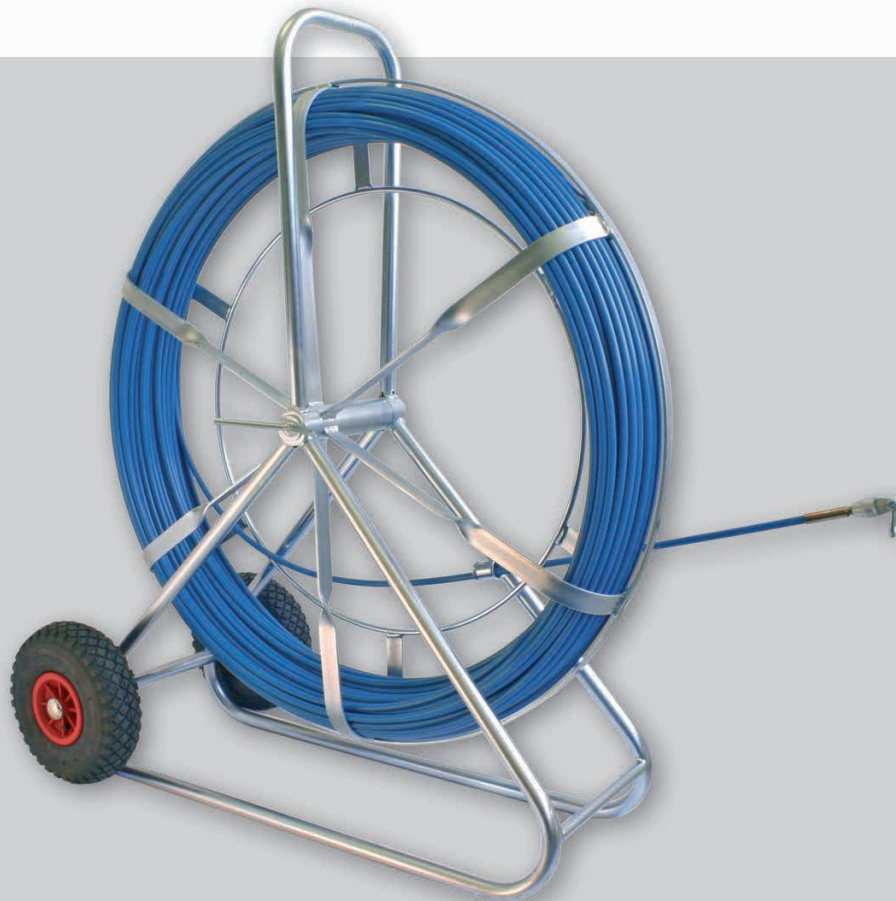


4.4 Röhren- und Ortungsschlangen mit Zubehör Pipe and Detection Coils with Accessories



Röhren- und Ortungsschlangen mit Zubehör Pipe and Detection Coils with Accessories

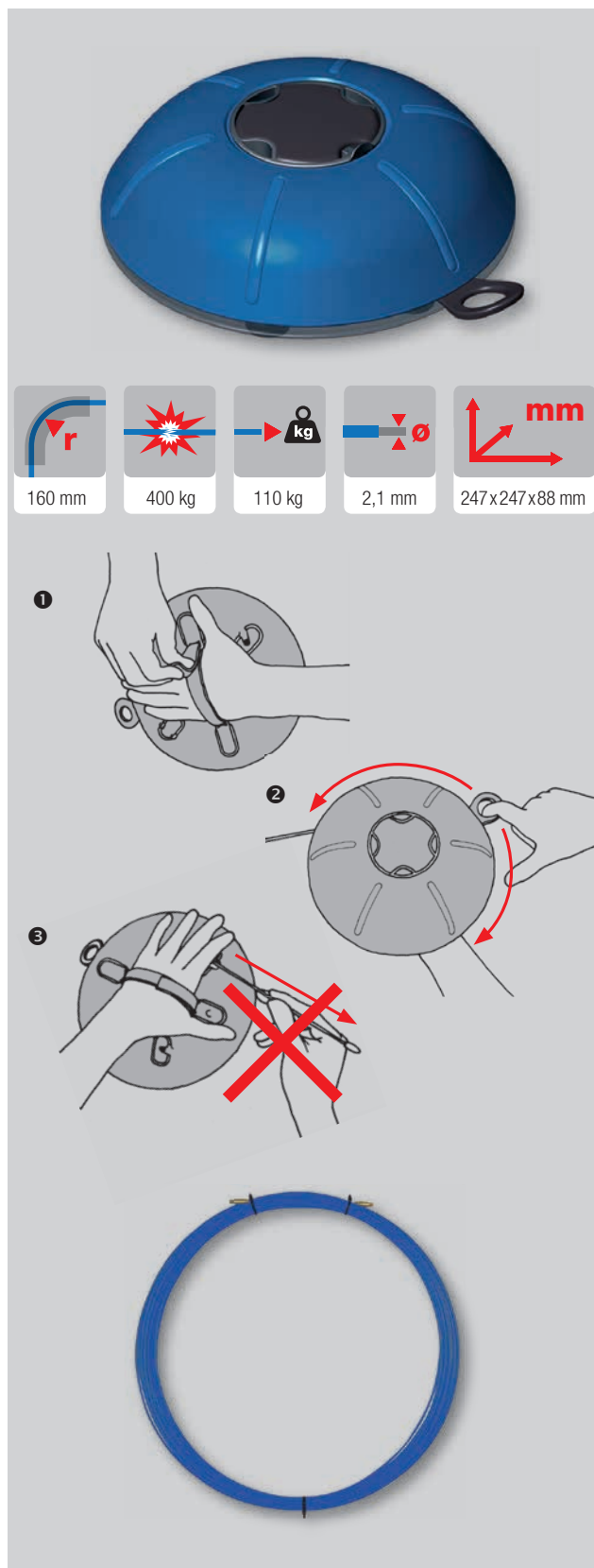
ø 3 mm

4.4.1

Sondy-Set mit Band
Ø 3,0 mm komplett mit An-
fangs-/Endstück M5, Feder-
führungskopf mit Zugöse.

Sondy-Set with band
Ø 3,0 mm complete with st-
arting/end piece M5, flexible
starting spinner with eyelet.

Länge Length	Gewicht Weight	Bestell-Nr. Purchase No.
10 m	1,3 kg	080-4124-072
20 m	1,4 kg	080-4124-073
30 m	1,5 kg	080-4124-074



Einfache Funktionsweise / Easy to use

- 1 Hand mit Handgurt befestigen ...
Slip your hand in ...
- 2 ... und drehen! (Für Rechts- und Linkshänder geeignet)
... and turn! (Ideal for both right-handed or lefthanded use)
- 3 **FEHLER:** nicht am Band ausspulen ...
DON'T: Don't pull out the band by hand ...

Ersatzband für Sondy-Set
Ø 3,0 mm komplett mit An-
fangs-/Endstück M5.

**Band material for Sondy-
Set Ø 3,0 mm** complete with
starting/end piece M5.

Länge Length	Gewicht Weight	Bestell-Nr. Purchase No.
10 m	130 g	080-4121-097
20 m	250 g	080-4121-098
30 m	350 g	080-4121-099

Technische Änderungen vorbehalten – Technical changes reserved – 09/2017



Röhren- und Ortungsschlangen mit Zubehör Pipe and Detection Coils with Accessories



310 mm

1100 kg

170 kg

3,0 mm

360x185x550 mm



1 M | 2 M | 3 M | 4 M

* Band mit Längenmarkierung - Band with length indication

**Mini-Röhrenschlange/
Ortungsschlange mit Band
Ø 4,5 mm** Standard oder mit
innenliegendem Kupferleiter
(CU-Litze) für die Streckenor-
tung. Mit Anfangs-/Endstück
M5 und Alu-Anfangsbirne mit
Schäkel, stehende Ausführung,
verzinkt.

* Band mit Längenmarkierung auf Anfrage.

**Mini pipe coil/ detection-
coil with band Ø 4,5 mm**
standard or for the detec-
tion with one copper con-
ductor (CU core).
With starting / end piece
M5 and alu-leader with
shackle. In vertical galva-
nized frame.

* Band with length indication on request.

Länge Length	Gewicht Weight	Bestell-Nr./ Purchase No.	
		Standard	CU-Litze/ CU core
20 m	3,5 kg	080-4124-010	080-4124-510
30 m	3,7 kg	080-4124-011	080-4124-511
40 m	3,9 kg	080-4124-012	080-4124-512
50 m	4,2 kg	080-4124-013	080-4124-513
60 m	4,4 kg	080-4124-014	080-4124-514
70 m	4,6 kg	080-4124-015	080-4124-515
80 m	4,8 kg	080-4124-016	080-4124-516



**Ersatzband für Mini-Röhren-
schlange/ Ortungsschlange
Ø 4,5 mm** Standard oder mit
innenliegendem Kupferleiter
(CU-Litze) für die Streckenor-
tung. Mit Anfangs-/Endstück
M5 und Alu-Anfangsbirne mit
Schäkel.

* Ersatzband mit Längenmarkierung
auf Anfrage.

**Band material for mini
pipe coil/ detection coil Ø
4,5 mm** standard or for the
detection with one copper
conductor (CU core).
With starting / end piece
M5 and alu-leader with
shackle.

* Band material with length indication
on request

Länge Length	Gewicht Weight	Bestell-Nr./ Purchase No.	
		Standard	CU-Litze/ CU core
20 m	0,5 kg	080-4121-076	080-4121-576
30 m	0,7 kg	080-4121-077	080-4121-577
40 m	0,9 kg	080-4121-079	080-4121-579
50 m	1,2 kg	080-4121-080	080-4121-580
60 m	1,4 kg	080-4121-100	080-4121-600
70 m	1,6 kg	080-4121-078	080-4121-578
80 m	1,8 kg	080-4121-081	080-4121-581



Röhren- und Ortungsschlangen mit Zubehör Pipe and Detection Coils with Accessories

ø 6 mm

Röhrenschlange / Ortungsschlange mit Band Ø 6,0 mm
Standard oder mit innenliegendem Kupferleiter (CU-Litze) für die Streckenortung. Mit Anfangs- / Endstück M6 und Alu-Anfangsbirne mit Schäkel, stehende Ausführung, verzinkt.

* Band mit Längenmarkierung auf Anfrage.

Pipe coil / detection coil with band Ø 6,0 mm standard or for the detection with one copper conductor (CU core). With starting / end piece M6 and alu-leader with shackle. In vertical galvanized frame.

* Band with length indication on request.

Länge Length	Gewicht Weight	Bestell-Nr./ Purchase No.	
		Standard	CU-Litze/ CU core
30 m	6,6 kg	080-4124-020	080-4124-520
40 m	7,2 kg	080-4124-021	080-4124-521
50 m	7,8 kg	080-4124-022	080-4124-522
60 m	8,3 kg	080-4124-023	080-4124-523
70 m	8,9 kg	080-4124-024	080-4124-524
80 m	9,4 kg	080-4124-025	080-4124-525

Röhrenschlange / Ortungsschlange mit Band Ø 6,0 mm
Standard oder mit innenliegendem Kupferleiter (CU-Litze) für die Streckenortung. Mit Anfangs- / Endstück M6 Alu-Anfangsbirne mit Schäkel, liegende Ausführung, verzinkt.

* Band mit Längenmarkierung auf Anfrage.

Pipe coil / detection coil with band Ø 6,0 mm standard or for the detection with one copper conductor (CU core). With starting / end piece M6 and alu-leader with shackle. In horizontal galvanized frame.

* Band with length indication on request.

Länge Length	Gewicht Weight	Bestell-Nr./ Purchase No.	
		Standard	CU-Litze/ CU core
30 m	4,7 kg	080-4124-040	080-4124-540
40 m	5,2 kg	080-4124-041	080-4124-541
50 m	5,6 kg	080-4124-042	080-4124-542
60 m	5,9 kg	080-4124-043	080-4124-543
70 m	6,4 kg	080-4124-044	080-4124-544
80 m	6,8 kg	080-4124-045	080-4124-545

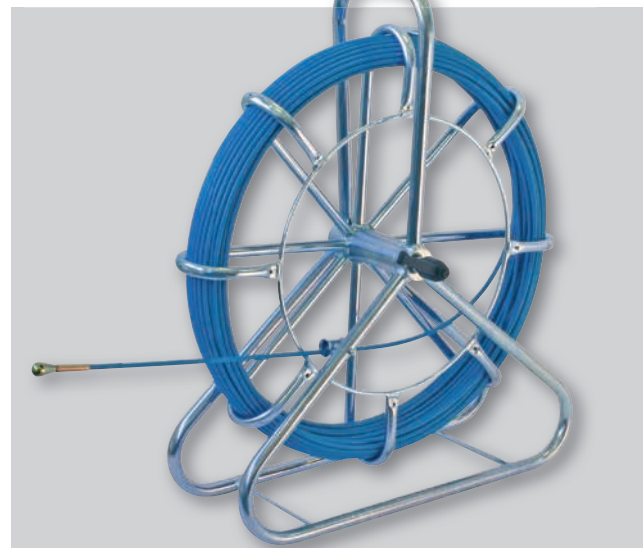
Ersatzband für Röhrenschlange Ø 6,0 mm Standard oder mit innenliegendem Kupferleiter (CU-Litze) für die Streckenortung. Mit Anfangs- / Endstück M6 und Alu-Anfangsbirne mit Schäkel.

* Ersatzband mit Längenmarkierung auf Anfrage.

Band material for pipe coil Ø 6,0 mm standard or for the detection with one copper conductor (CU core). With starting / end piece M6 and alu-leader with shackle.

* Band material with length indication on request

Länge Length	Gewicht Weight	Bestell-Nr./ Purchase No.	
		Standard	CU-Litze/ CU core
30 m	1,2 kg	080-4121-087	080-4121-587
40 m	1,7 kg	080-4121-086	080-4121-586
50 m	2,1 kg	080-4121-085	080-4121-585
60 m	2,4 kg	080-4121-084	080-4121-584
70 m	2,85 kg	080-4121-083	080-4121-583
80 m	3,25 kg	080-4121-082	080-4121-582



Technische Änderungen vorbehalten – Technical changes reserved – 09/2017



ø 9 mm

Röhren- und Ortungsschlangen mit Zubehör Pipe and Detection Coils with Accessories



Röhrenschlange / Ortungsschlange mit Band Ø 9,0 mm
Standard oder mit innenliegendem Kupferleiter (CU-Litze) für die Streckenortung. Mit Anfangs- / Endstück M12 und Alu-Anfangsbirne mit Schäkel, stehende Ausführung, verzinkt.

* Band mit Längenmarkierung auf Anfrage.

Pipe coil / detection coil with band Ø 9,0 mm standard or for the detection with one copper conductor (CU core). With starting / end piece M12 and alu-leader with shackle. In vertical galvanized frame.

* Band with length indication on request.

Länge Length	Gewicht Weight	Bestell-Nr./ Purchase No.	
		Standard	CU-Litze/ CU core
30 m	8,4 kg	080-4124-080	080-4124-580
40 m	9,3 kg	080-4124-081	080-4124-581
50 m	10,2 kg	080-4124-082	080-4124-582
60 m	11,2 kg	080-4124-083	080-4124-583
70 m	12,1 kg	080-4124-084	080-4124-584
80 m	13,0 kg	080-4124-085	080-4124-585

Röhrenschlange / Ortungsschlange mit Band Ø 9,0 mm
Standard oder mit innenliegendem Kupferleiter (CU-Litze) für die Streckenortung. Mit Anfangs- / Endstück M12 und Alu-Anfangsbirne mit Schäkel, fahrbare Ausführung, verzinkt.

* Band mit Längenmarkierung auf Anfrage.

Pipe coil / detection coil with band Ø 9,0 mm standard or for the detection with one copper conductor (CU core). With starting / end piece M12 and alu-leader with shackle. In wheeled vertical galvanized frame.

* Band with length indication on request.

Länge Length	Gewicht Weight	Bestell-Nr./ Purchase No.	
		Standard	CU-Litze/ CU core
60 m	20,7 kg	080-4124-091	080-4124-591
80 m	22,5 kg	080-4124-093	080-4124-593
100 m	29,4 kg	080-4124-094	080-4124-594
120 m	31,3 kg	080-4124-095	080-4124-595

Ersatzband für Röhrenschlange Ø 9,0 mm Standard oder mit innenliegendem Kupferleiter (CU-Litze) für die Streckenortung. Mit Anfangs- / Endstück M12 und Alu-Anfangsbirne mit Schäkel.

* Ersatzband mit Längenmarkierung auf Anfrage.

Band material for pipe coil Ø 9,0 mm standard or for the detection with one copper conductor (CU core). With starting / end piece M12 and alu-leader with shackle.

* Band material with length indication on request

Länge Length	Gewicht Weight	Bestell-Nr./ Purchase No.	
		Standard	CU-Litze/ CU core
30 m	2,9 kg	080-4121-002	080-4121-502
40 m	3,8 kg	080-4121-011	080-4121-511
50 m	4,7 kg	080-4121-003	080-4121-503
60 m	5,7 kg	080-4121-012	080-4121-512
70 m	6,6 kg	080-4121-016	080-4121-516
80 m	7,5 kg	080-4121-013	080-4121-513
100 m	9,4 kg	080-4121-014	080-4121-514
120 m	11,3 kg	080-4121-015	080-4121-515



Röhren- und Ortungsschlangen mit Zubehör Pipe and Detection Coils with Accessories

ø 11 mm

4.4.5

Röhrenschlange / Ortungsschlange mit Band Ø 11,0 mm
Standard oder mit innenliegendem Kupferleiter (CU-Litze) für die Streckenortung.

Mit Anfangs- / Endstück M12 und Alu-Anfangsbirne mit Schäkel, fahrbare Ausführung, verzinkt.

* Band mit Längenmarkierung auf Anfrage.

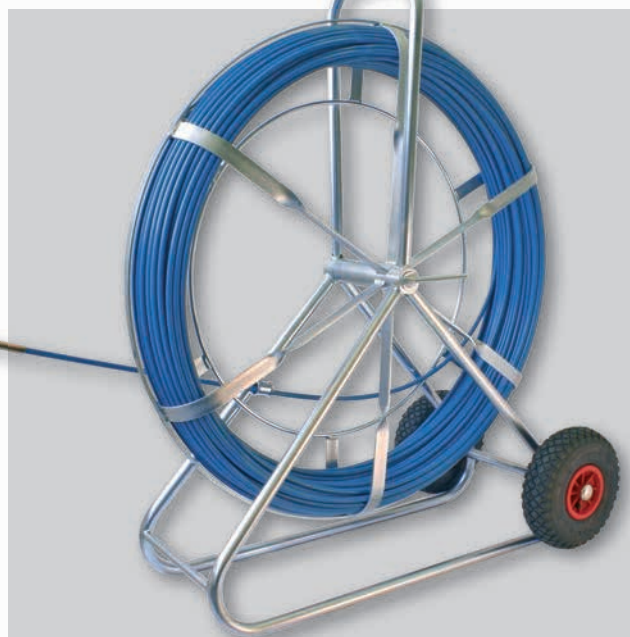
Pipe coil / detection coil with band Ø 11,0 mm

standard or for the detection with one copper conductor (CU core). With starting / end piece M12 and alu-leader with shackle.

In wheeled vertical galvanized frame.

* Band with length indication on request.

Länge Length	Gewicht Weight	Bestell-Nr./ Purchase No.	
		Standard	CU-Litze/ CU core
100 m	35 kg	080-4124-110	080-4124-610
120 m	38 kg	080-4124-111	080-4124-611
150 m	43 kg	080-4124-112	080-4124-612
200 m	50 kg	080-4124-113	080-4124-613
250 m	56 kg	080-4124-114	080-4124-614
300 m	65 kg	080-4124-121	080-4124-621



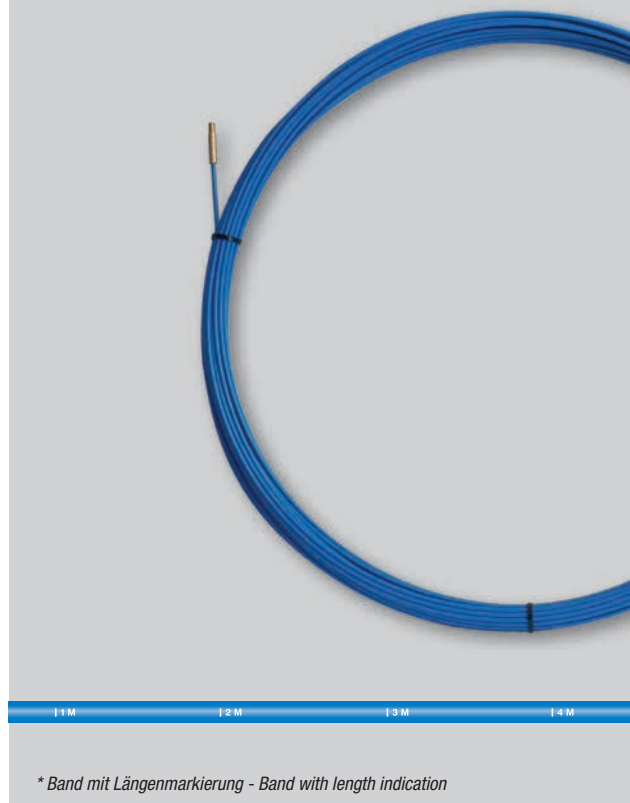
Ersatzband für Röhrenschlange Ø 11,0 mm Standard oder mit innenliegendem Kupferleiter (CU-Litze) für die Streckenortung. Mit Anfangs- / Endstück M12 und Alu-Anfangsbirne mit Schäkel.

* Ersatzband mit Längenmarkierung auf Anfrage.

Band material for pipe coil Ø 11,0 mm standard or for the detection with one copper conductor (CU core). With starting / end piece M12 and alu-leader with shackle.

* Band material with length indication on request.

Länge Length	Gewicht Weight	Bestell-Nr./ Purchase No.	
		Standard	CU-Litze/ CU core
100 m	14,6 kg	080-4121-052	080-4121-552
120 m	17,5 kg	080-4121-054	080-4121-554
150 m	21,9 kg	080-4121-057	080-4121-557
200 m	29,2 kg	080-4121-060	080-4121-560
250 m	36,4 kg	080-4121-065	080-4121-565
300 m	43,9 kg	080-4121-070	080-4121-570



* Band mit Längenmarkierung - Band with length indication

Technische Änderungen vorbehalten – Technical changes reserved – 09/2017



Röhren- und Ortungsschlangen mit Zubehör Pipe and Detection Coils with Accessories



1150 mm

15000 kg

650 kg

11,0 mm

1800x620x1630 mm



1 1M 1 2M 1 3M 1 4 M

* Band mit Längenmarkierung - Band with length indication

Röhrenschlange / Ortungsschlange mit Band Ø 15,0 mm Standard oder mit innenliegendem Kupferleiter (CU-Litze) für die Streckenortung. Mit Anfangs- / Endstück M12 und Alu-Anfangsbirne mit Schäkel, fahrbare Ausführung, verzinkt.

* Band mit Längenmarkierung auf Anfrage.

Pipe coil / detection coil with band Ø 15,0 mm standard or for the detection with one copper conductor (CU core). With starting / end piece M12 and alu-leader with shackle. In wheeled vertical galvanized frame.

* Band with length indication on request.

Länge Length	Gewicht Weight	Bestell-Nr./ Purchase No.	
		Standard	CU-Litze/ CU core
150 m	85 kg	080-4124-150	080-4124-650
200 m	99 kg	080-4124-151	080-4124-651
250 m	113 kg	080-4124-152	080-4124-652
300 m	127 kg	080-4124-153	080-4124-653
350 m	141 kg	080-4124-154	080-4124-654
400 m	156 kg	080-4124-155	080-4124-655
450 m	170 kg	080-4124-156	080-4124-656



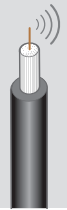
Ersatzband für Röhrenschlange Ø 15,0 mm Standard oder mit innenliegendem Kupferleiter (CU-Litze) für die Streckenortung. Mit Anfangs- / Endstück M12 und Alu-Anfangsbirne mit Schäkel.

* Ersatzband mit Längenmarkierung auf Anfrage.

Band material for pipe coil Ø 15,0 mm standard or for the detection with one copper conductor (CU core). With starting / end piece M12 and alu-leader with shackle.

* Band material with length indication on request

Länge Length	Gewicht Weight	Bestell-Nr./ Purchase No.	
		Standard	CU-Litze/ CU core
150 m	43 kg	080-4124-160	080-4124-660
200 m	57 kg	080-4124-161	080-4124-661
250 m	71 kg	080-4124-162	080-4124-662
300 m	85 kg	080-4124-163	080-4124-663
350 m	99 kg	080-4124-164	080-4124-664
400 m	114 kg	080-4124-165	080-4124-665
450 m	128 kg	080-4124-166	080-4124-666



Röhren- und Ortungsschlangen mit Zubehör Pipe and Detection Coils with Accessories

Anfangs-/Endstück für Röhrenschlangenband

Starting/ending piece for band material

Länge Length	Gewicht Weight	Bestell-Nr. Purchase No.
4,5 mm	2 g	080-4123-032
6,0 mm	12 g	080-4123-033
9,0 mm	35 g	080-4123-034
11,0 mm	53 g	080-4123-035
15,0 mm	128 g	080-4123-036

Mittelstück (Verbinder)

Intermediate piece (connector)

Länge Length	Gewicht Weight	Bestell-Nr. Purchase No.
3,0 mm	3 g	080-4123-041
4,5 mm	3 g	080-4123-042
6,0 mm	13 g	080-4123-043
9,0 mm	48 g	080-4123-044
11,0 mm	68 g	080-4123-045
15,0 mm	240 g	080-4123-046

Kleber für Röhrenschlangenband

Glue for band material

Gewicht Weight	Bestell-Nr. Purchase No.
24 g	080-4121-200

Reparatursatz bestehend aus Mittelstück, Kleber und Stiften.

Repair set consisting of connector, glue and pins.

Länge Length	Gewicht Weight	Bestell-Nr. Purchase No.
3,0 mm	27 g	Z 809-01.13-00/0
4,5 mm	27 g	Z 809-01.14-00/0
6,0 mm	37 g	Z 809-01.15-00/0
9,0 mm	72 g	Z 809-01.16-00/0
11,0 mm	92 g	Z 809-01.17-00/0
15,0 mm	264 g	Z 809-01.18-00/0



Technische Änderungen vorbehalten – Technical changes reserved – 09/2017



Röhren- und Ortungsschlangen mit Zubehör Pipe and Detection Coils with Accessories



Zugkopf für Röhrenschlange Starting spinner for
Ø 4,5 mm band material Ø 4,5 mm

Durchmesser Diameter	Gewicht Weight	Gewinde Thread	Bestell-Nr. Purchase No.
11 mm	10 g	M5	080-4123-059

Zugkopf für Röhrenschlange Starting spinner for
Ø 6 mm band material Ø 6 mm

Durchmesser Diameter	Gewicht Weight	Gewinde Thread	Bestell-Nr. Purchase No.
15 mm	18 g	M6	080-4123-066

Zugkopf für Röhrenschlange Starting spinner for band
Ø 9/11/15 mm material Ø 6/11/15 mm

Durchmesser Diameter	Gewicht Weight	Gewinde Thread	Bestell-Nr. Purchase No.
15 mm	18 g	M12	080-4123-069

1 Empfängerset „Easyloc“ Receiver set „easyloc“

Bestell-Nr. Purchase No.	080-7111-092
-----------------------------	--------------

2 Molchsender für „Easyloc“ Transmitter for „easyloc“

Bestell-Nr. Purchase No.	080-7111-108
-----------------------------	--------------

3 Meßkaliber für Molchsender Measuring calibre for transmitter

Durchmesser Diameter	Bestell-Nr. Purchase No.
25 mm	080-7111-030
30 mm	080-7111-031
32 mm	080-7111-032
40 mm	080-7111-033

Gewindeadapter für Röhrenschlangenband zur Befestigung vom Molchsender am Röhrenschlangenband
Thread adapter for pipe coil for fixing the transmitter on the pipe coil band.

Für Band ø For pipe ø	Gewinde Thread	Bestell-Nr. Purchase No.
6 mm	M6 auf/to M10	080-4123-050
9/11/15 mm	M12 auf/to M10	080-4123-051



Röhren- und Ortungsschlangen mit Zubehör Pipe and Detection Coils with Accessories

Alu-Anfangsbirne mit Schäkel

Alu-leader with shackle

Durchmesser Diameter	Gewicht Weight	Bestell-Nr. Purchase No.
4,5 mm	20 g	080-4123-062
6,0 mm	26 g	080-4123-063
9,0/11,0/15,0 mm	91 g	080-4123-061



Anfangsrolle

Starting roller

Durchmesser Diameter	Gewicht Weight	Bestell-Nr. Purchase No.
4,5 mm	23 g	080-4123-068
6,0 mm	26 g	080-4123-067
9,0/11,0/15,0 mm	195 g	080-4123-065

Anfangskugel aus Kunststoff

Spherical button made of PVC

Durchmesser Diameter	Gewicht Weight	Bestell-Nr. Purchase No.
6,0 mm	16 g	001-6113-004
9,0/11,0/15,0 mm	88 g	001-6113-010

Verbindungskupplung mit Drehwirbel

Connecting sleeve with twist device

Durchmesser Diameter	Gewicht Weight	Bestell-Nr. Purchase No.
4,5 mm	7 g	080-4123-049
6,0 mm	12 g	080-4123-047
9,0/11,0/15,0 mm	56 g	080-4123-048

Technische Änderungen vorbehalten – Technical changes reserved – 09/2017



Röhren- und Ortungsschlangen mit Zubehör Pipe and Detection Coils with Accessories



**Fanggerät für
Röhrenschlangenbänder**

**Gripping device for pipe
coil bands**

Rohrdurchmesser Pipe diameter	Gewicht Weight	Bestell-Nr. Purchase No.
28 - 35 mm	180 g	080-4123-076
80 - 100 mm	195 g	080-4123-077
100 - 120 mm	368 g	080-4123-075

Tülle für Stahlhaspel

Socket for steel reel

Gewicht Weight	Bestell-Nr. Purchase No.
80 g	080-4124-406

**Mechanischer Meterzähler
zur Montage auf Haspel**

**Mechanical meter counter
for installation on steel reel**

Durchmesser Diameter	Gewicht Weight	Bestell-Nr. Purchase No.
4,5 mm	300 g	080-4126-001
6,0 mm	300 g	080-4126-002
7,5 - 9,0 mm	300 g	080-4126-003
9,0 - 11,0 mm	300 g	080-4126-004
15 mm	300 g	080-4126-005



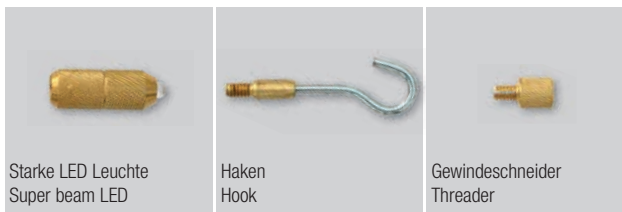
Röhren- und Ortungsschlangen mit Zubehör Pipe and Detection Coils with Accessories

Schubstangen mit Zubehör in einer Tasche mit Tragegriff

Push and pull rods with accessories in a bag with handle

Länge Length	Aufbau Combination	Bestell-Nr. Purchase No.
16 m	16 x 1 m	080-4127-010
10 m	10 x 1 m	080-4127-011
7 m	7 x 1 m	080-4127-012
5 m	5 x 1 m	080-4127-013
2,5 m	5 x 0,5 m	080-4127-014
1,65 m	5 x 0,33 m	080-4127-015

Zubehör Accessories



Starke LED Leuchte
Super beam LED

Haken
Hook

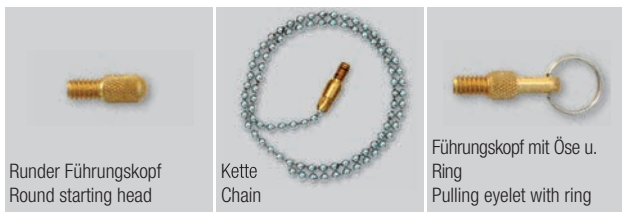
Gewindeschneider
Threader

Bestell-Nr. | Purchase No.

080-4127-100

080-4127-101

080-4127-102



Runder Führungskopf
Round starting head

Kette
Chain

Führungskopf mit Öse u. Ring
Pulling eyelet with ring

Bestell-Nr. | Purchase No.

080-4127-103

080-4127-104

080-4127-105



Magnet
Magnet

Adapter
Adapter

Kabelziehstrümpfe*
Cable pulling grip*

Bestell-Nr. | Purchase No.

080-4127-106

080-4127-107

*



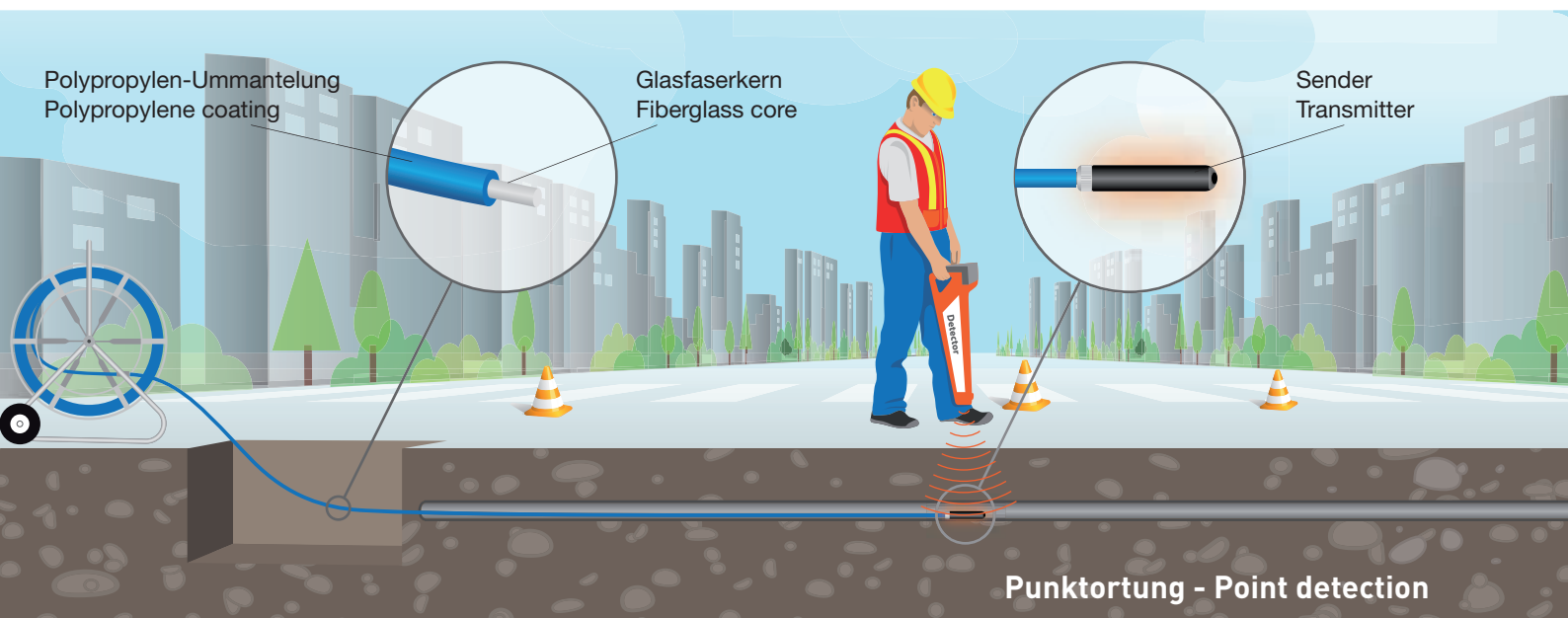
* Siehe separates Prospekt.

* See separate leaflet.

Technische Änderungen vorbehalten – Technical changes reserved – 09/2017



Effiziente Ortung von Rohrleitungen Efficient detection of pipe lines



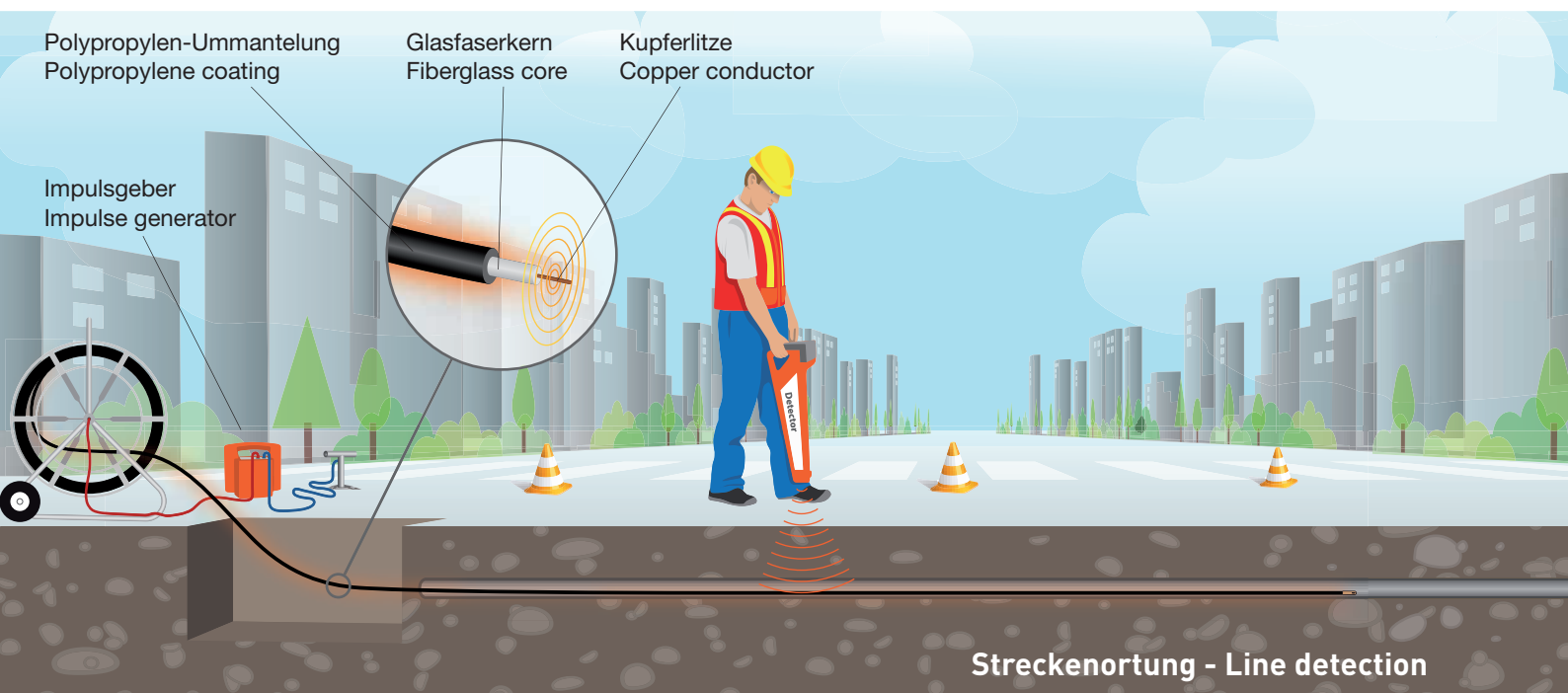
Punktortung - Point detection

Punktortung mit einem Molchsender

Durch den Einsatz eines Senders, der auf eine Standard-Röhrenschlange geschraubt wird. Ist eine Punktortung des Bandes in Abwasserkanälen oder PE-Leerrohren durch ein Ortungsgerät möglich.

Point detection with an transmitter

Using a transmitter screwed to the band material of a standard pipe coil it is possible to achieve a point detection of the band in pipe lines.



Streckenortung - Line detection

Streckenortung mit einem Ortungsband

Durch den Einsatz eines Ortungsbandes mit einem innliegendem Kupferleiter (CU-Litze), ist durch den Anschluss des Ortungsbandes an einen Impulsgeber, die genaue Streckenortung in Abwasserkanälen oder PE-Leerrohren durch ein Ortungsgerät möglich.

Line detection with an detection coil

For an exact line detection a band material with a copper conductor (cu core) has to be connected to an impulse generator.

