

LIFTKET

WORKS SINCE 1948

STAR VFD



Erster
frequenzgesteuerter
Elektrokettenzug





1st frequency
controlled chain hoist

STAR VFD

- lastabhängige, stufenlose Drehzahlregelung von 2 bis 24 m/min / load-dependent, infinitely variable speed control from 2 to 24 m/min
- ein Kettenzug für den weltweiten Einsatz (380 - 480 V / 50 und 60 Hz) / one hoist for a worldwide use (380 -480 V / 50 and 60 Hz)
- Erreichung einer Hubgeschwindigkeit bis zu 200% bei lastfreiem Fahren / the hoists can be operated with up to 200 % of the nominal speed by moving without load
- integriertes Display zur Anzeige folgender Werte: Restnutzungsdauer, Betriebsstunden, Volllaststunden, Anzahl Bremsspiele, Umrichtertertemperatur / first chain hoist with integrated display for displaying the following values: remaining SWP (safe working period), operating hours, full load hours, number of braking cycles, inverter temperature
- CE- und UL-Lösungen verfügbar/ CE and UL solutions available
- Schutzart IP55, Isolationsklasse F / protection class IP55, insulation class F

Ausstattung und Modellvarianten / Equipment and model variants:

125 - 2.000 kgs
 Elektrokettenszug / electric chain hoist
 380-480 V 50/60 Hz, IP55, 24 V DC
 FU Steuerung für Hubwerk bis 24 m/min (RS Reduce Speed) /
 VFD control for lifting up to 24 m/min (RS Reduce Speed)
 High-End Industrie-Betriebsendschalter (auf/ab) /
 high-end industrial hoisting limit switches (up/down)
 Mit externem leicht ablesbarem Display /
 with external easy to read display
 Mit Temperaturwächter für den Hubmotor und FU /
 with thermal sensor for lifting motor and VFD
 Hängetaster mit NOT-Halt / control pendant with emergency stop
 Lieferzeit: 15 Werktage / delivery time: 15 working days

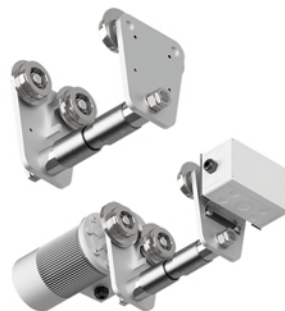
	ISO	Type	STAR	EN818-7	VFD
				DAT	
kg					
				mm	m/min
125	M6	125/1-12	070/58 V	7,2x21	2-24
250	M6	250/1-12	070/58 V		2-24
500	M6	500/1-8	070/54 V		1-16
1000	M5	1000/1-6	070/55 V		1-12
2000	M5	2000/2-3	070/55 V		0,5-6

Zusatzoptionen / Add-Ons:

Aufhängungen /
suspensions



Fahrwerke /
trolleys



Kettenspeicher /
chain bags

